

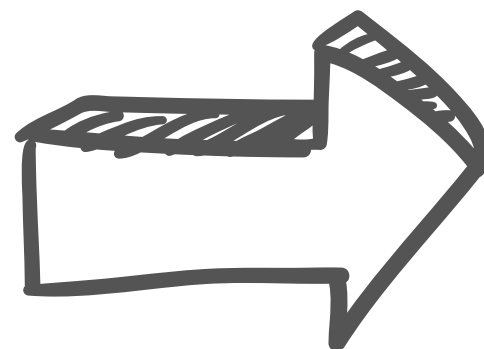


Resilire
Infrastructure resilience advisory

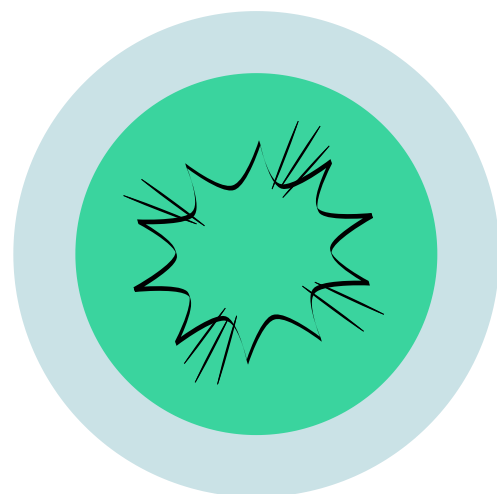
**SISTEMAS DE GESTIÓN DE CONTINUIDAD DE
NEGOCIOS ANTE EVENTOS DISRUPTIVOS**



RIESGOS MAL GESTIONADOS



CONSECUENCIAS EN EL NEGOCIO



EVENTO DISRUPTIVO

Ocurrencia de un evento que no teníamos previsto que sucediera en magnitud y escala.



OPERACIÓN

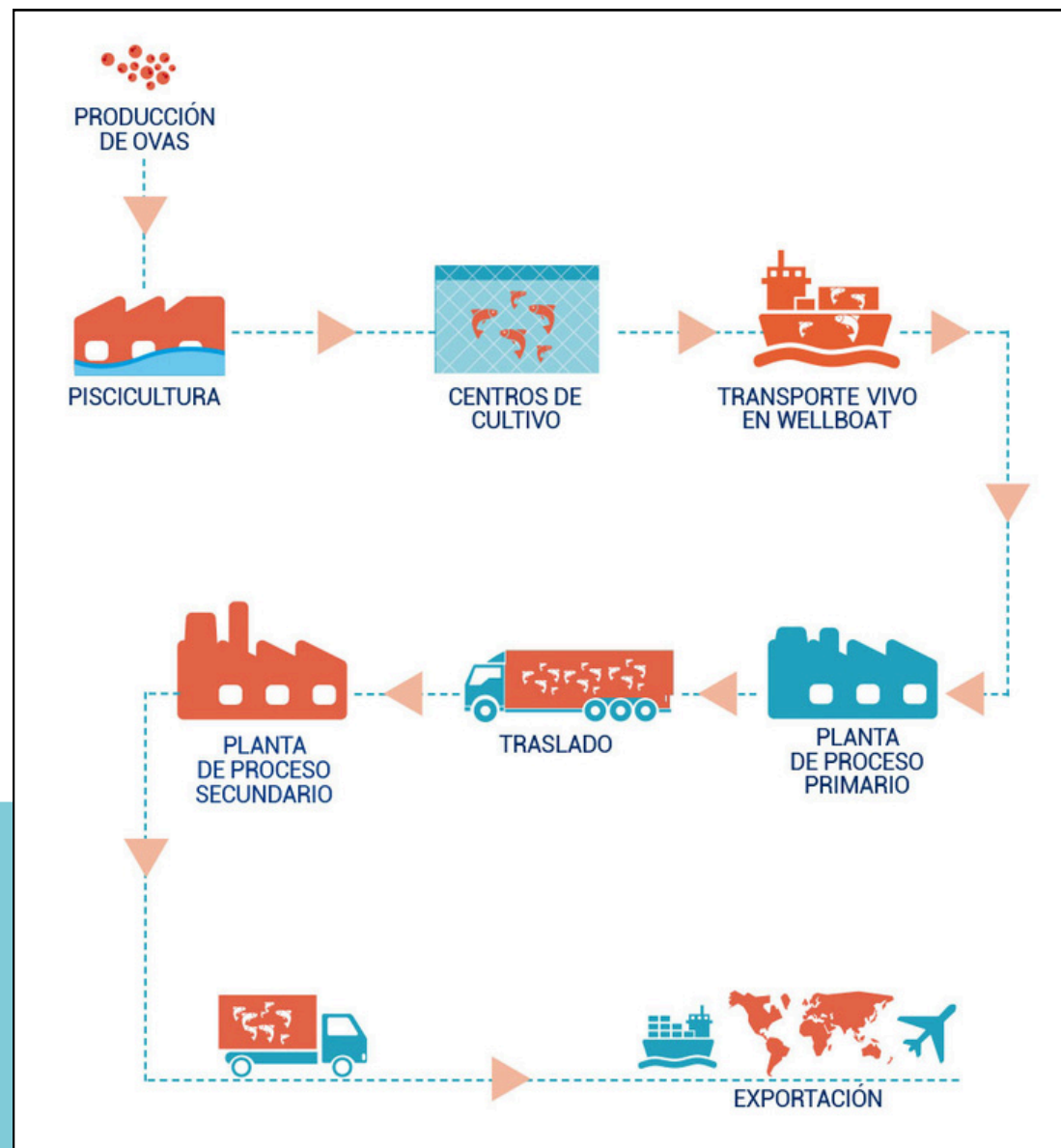
Caída en el desempeño o interrupción total de las operaciones asociadas.



VENTAS

Disminución en las ventas proyectadas, o interrupción de la cadena de suministro a clientes.

CADENA DE SUMINISTRO



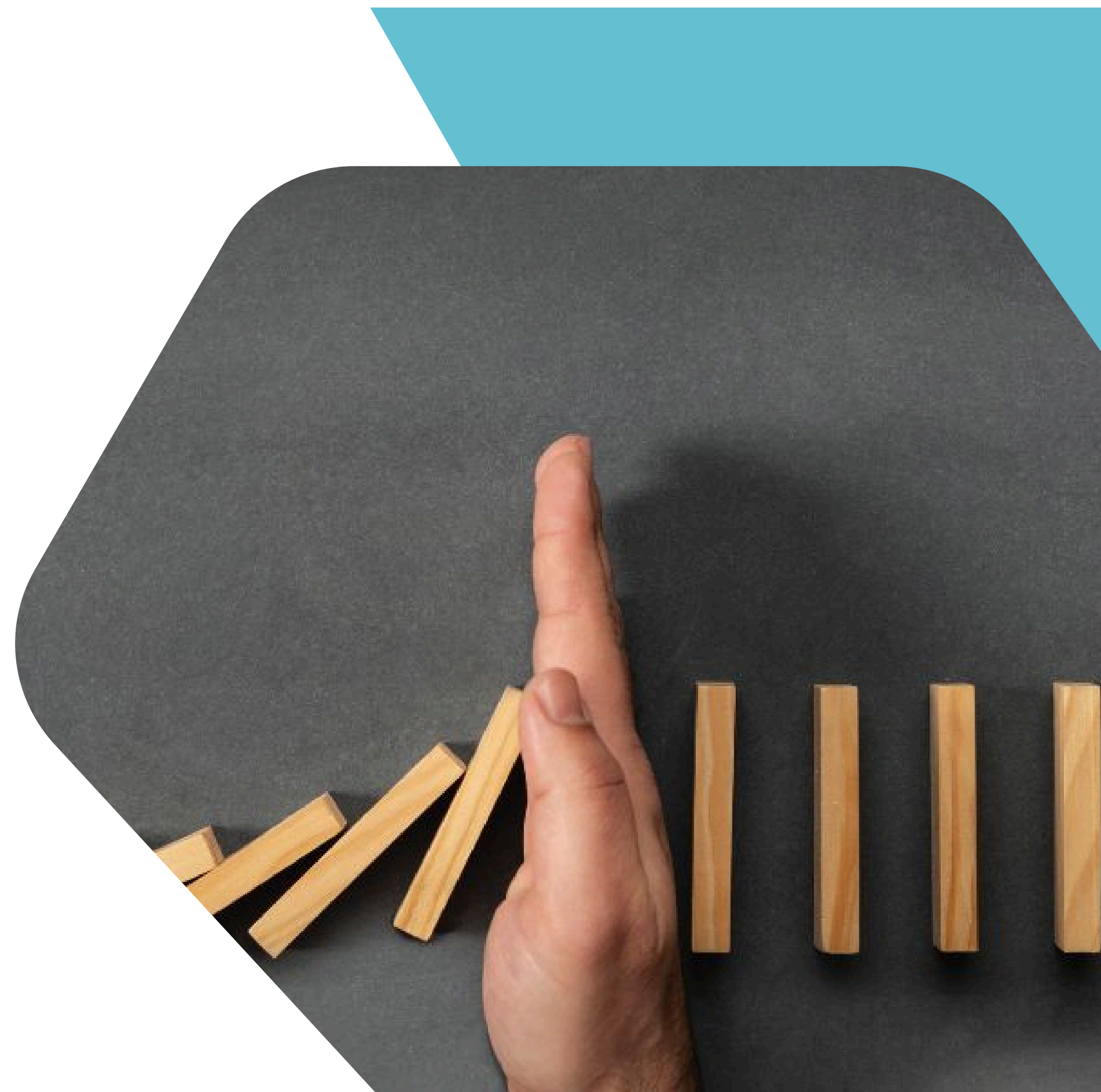
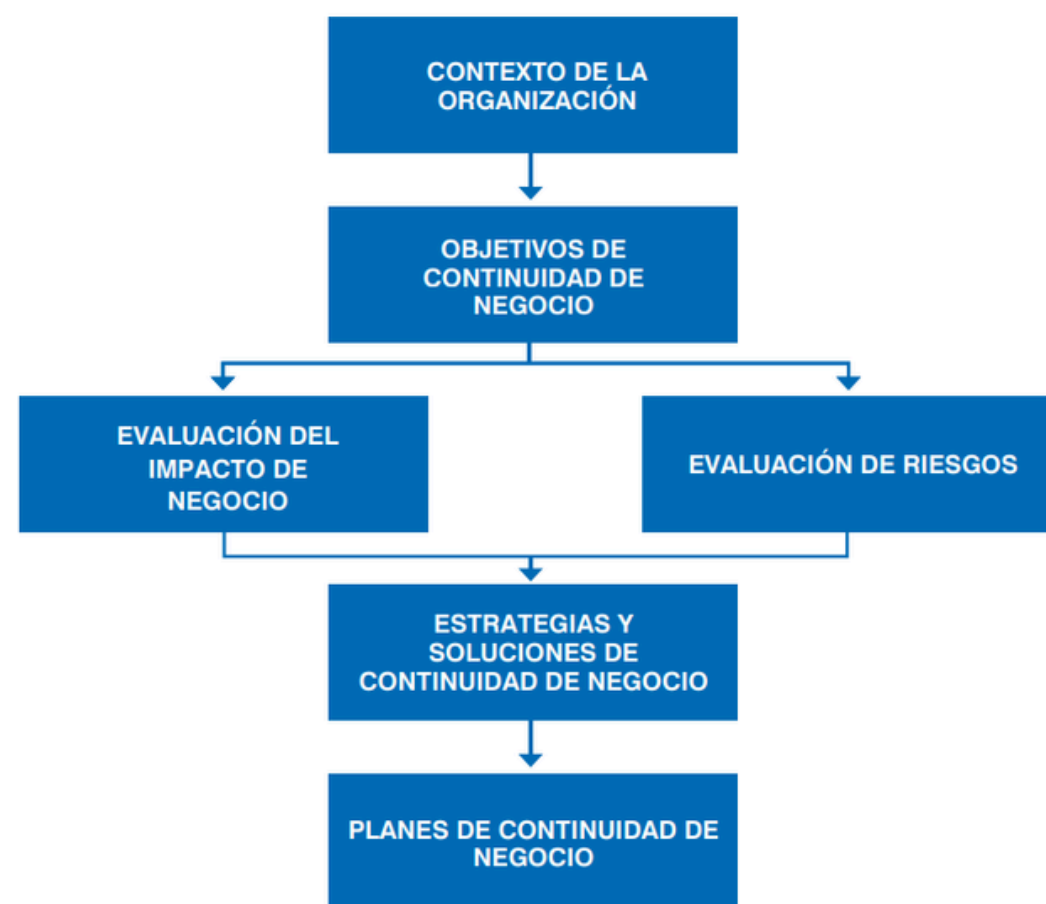
“EFECTO DOMINÓ” EN LAS OPERACIONES Y LAS VENTAS

La interrupción de uno o más procesos clave en la cadena de producción puede generar la caída consecutiva de los procesos que los suceden, y generar impactos negativos en los negocios.

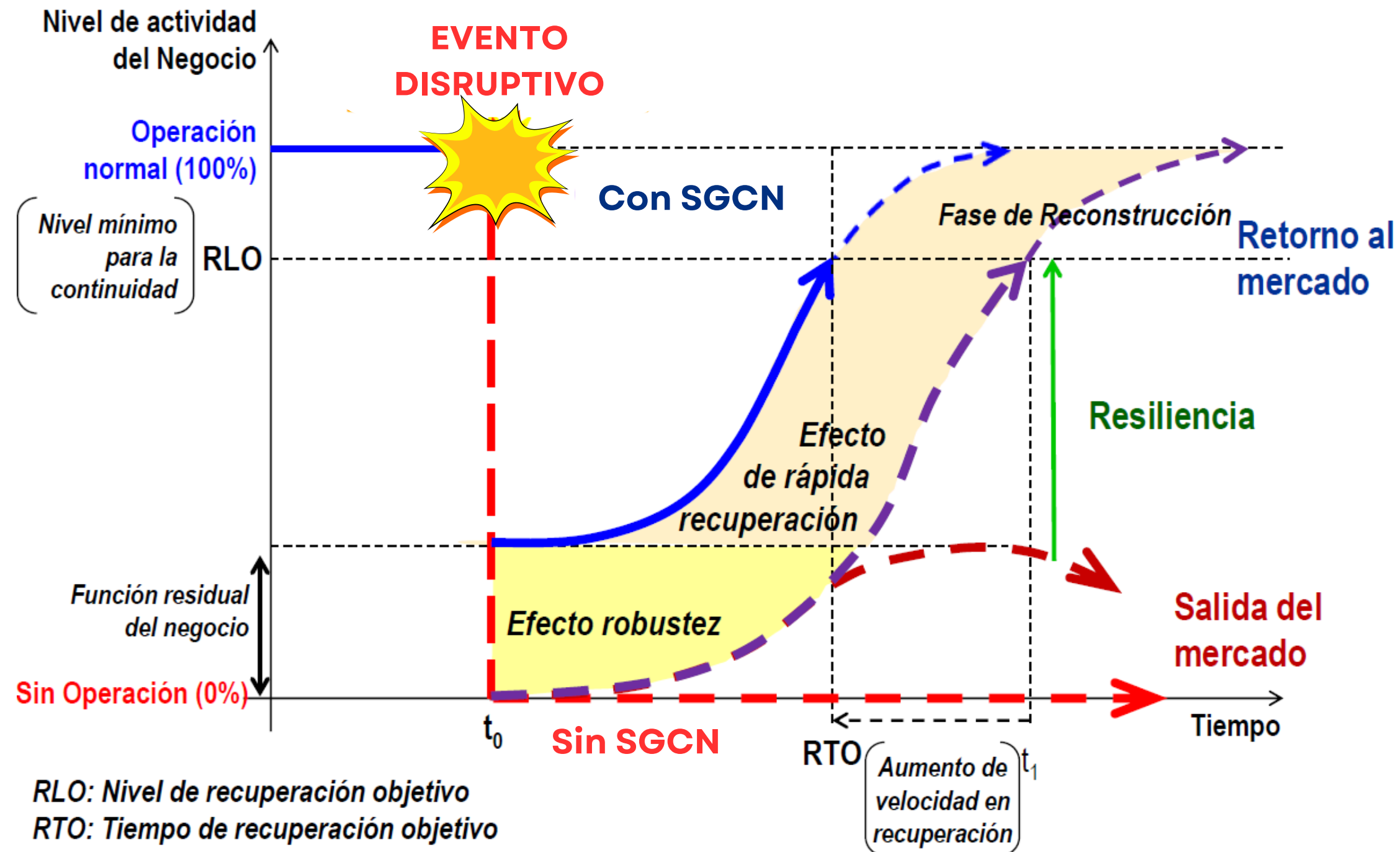


ISO 22.301:2019

Norma internacional para sistemas de gestión de continuidad de negocio (BCMS), que proporciona un marco de buenas prácticas para ayudar a las organizaciones a gestionar eficazmente el impacto de una interrupción en su funcionamiento



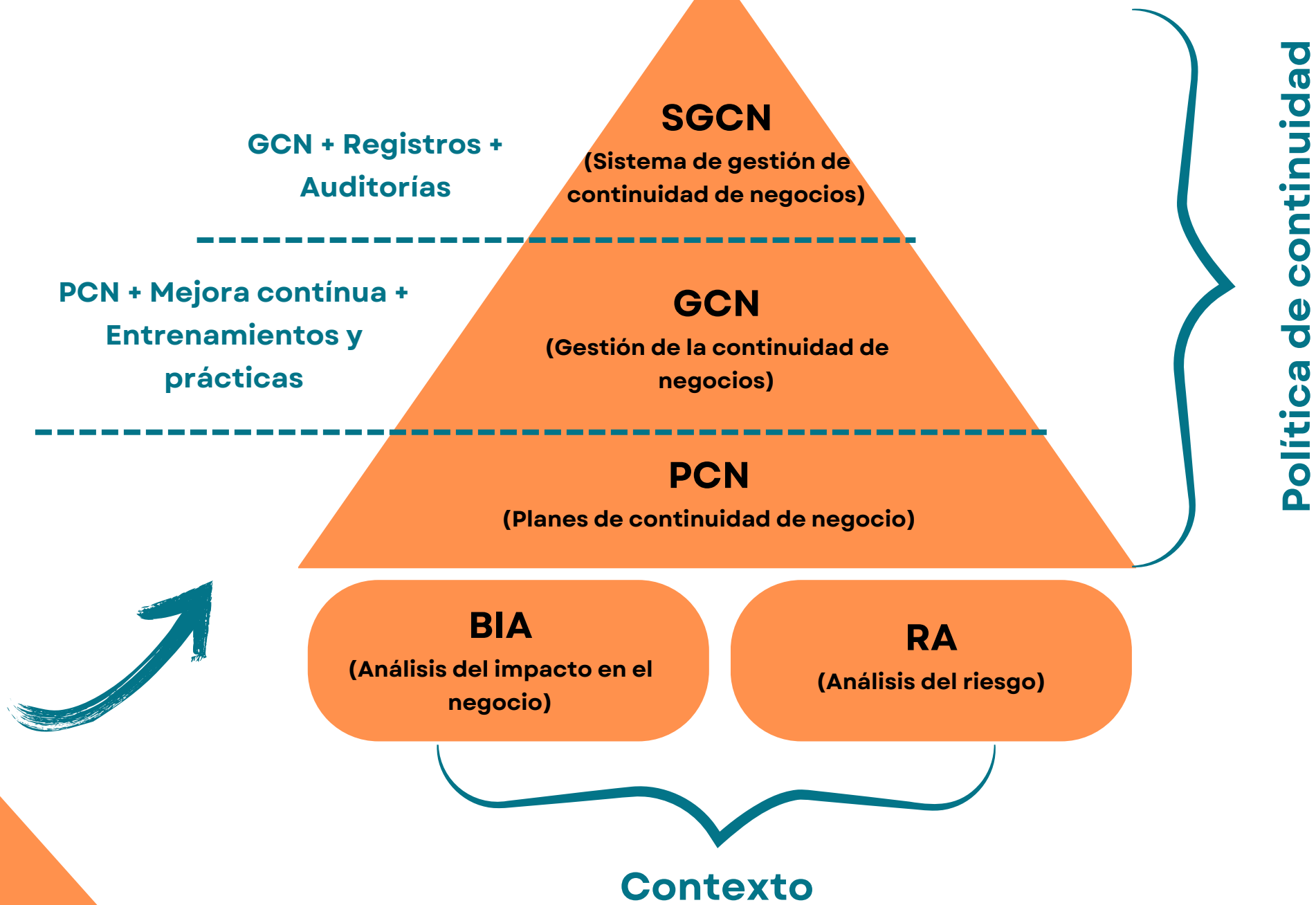
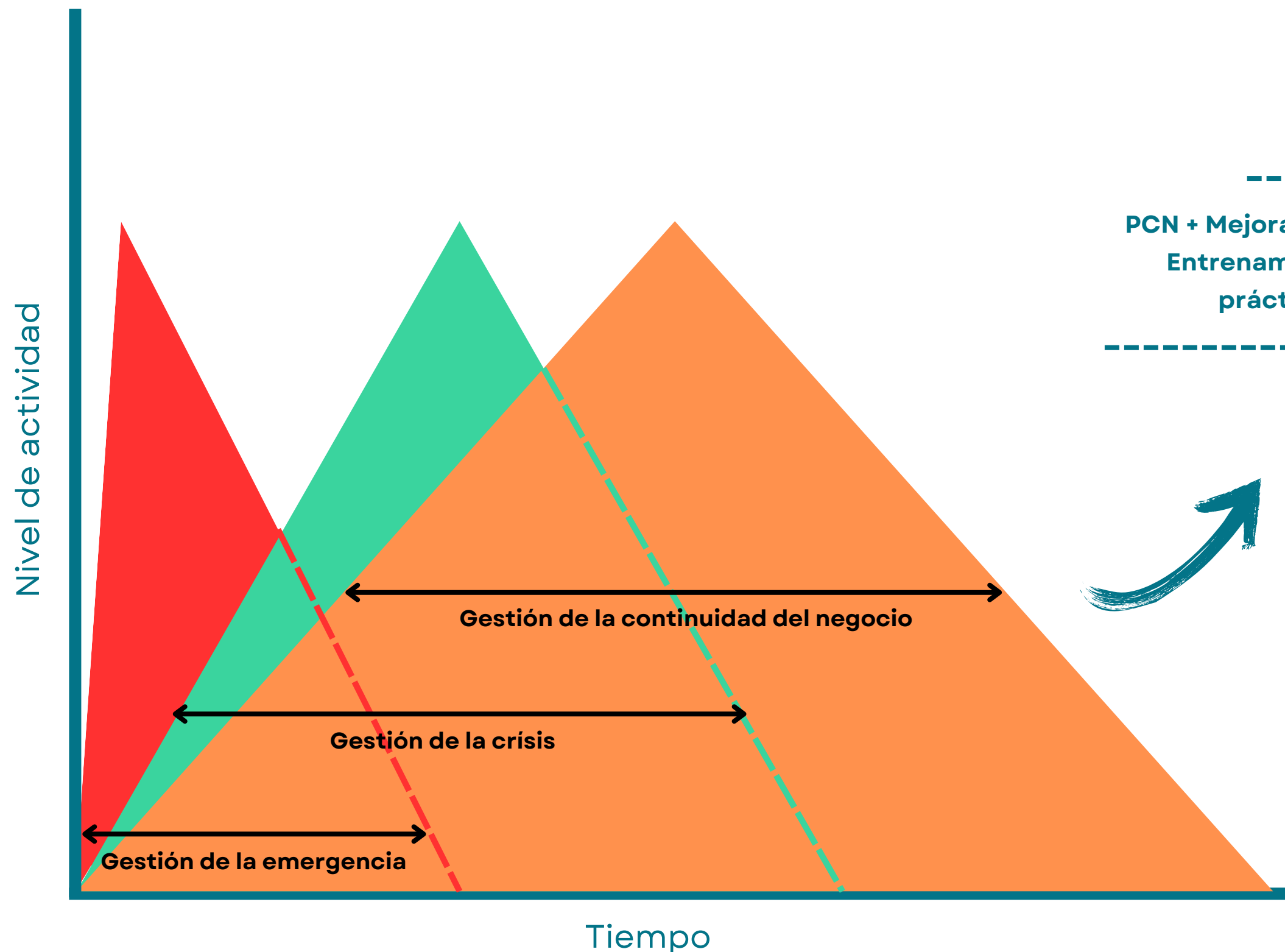
¿CUÁL ES EL OBJETIVO DE UN SISTEMA DE GESTIÓN DE CONTINUIDAD DE NEGOCIOS?



El objetivo principal de un Sistema de Gestión de Continuidad de Negocio es identificar estratégicamente los procesos críticos de una empresa y desarrollar una estrategia de recuperación y planes de acción para garantizar que todos los servicios esenciales funcionen correctamente ante situaciones no planificadas.

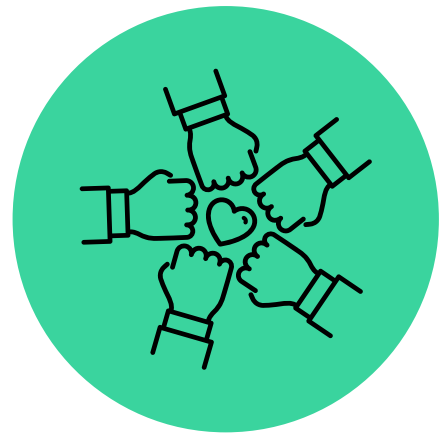
* El efecto de robustez se refiere a la protección de los recursos, en términos de un mapa de riesgos se refiere a “disminuir el riesgo”

ESTRUCTURA DE UN SISTEMA DE GESTIÓN DE CONTINUIDAD DE NEGOCIOS



PRINCIPIOS CLAVE DE LA CONTINUIDAD DE NEGOCIOS

La continuidad de negocio se basa en una serie de principios clave que deben aplicarse de forma coherente al sistema de gestión de continuidad de negocio para que sea eficaz.



Responsabilidad

La gerencia y la junta directiva de una organización son responsables de la continuidad del negocio, esta debe entenderse y aceptarse. En caso de una interrupción, la ausencia de responsabilidades, autoridades y roles claramente definidos puede hacer que un plan de continuidad del negocio se vuelva ineficaz.



Objetivos claros

La organización debe tener objetivos claros de continuidad del negocio que reflejen la naturaleza de sus actividades y su impacto en las partes interesadas. Esto respalda la priorización y la asignación de recursos al proceso de continuidad del negocio. Estos objetivos deben definir claramente los niveles de continuidad esperados y los tiempos de continuidad.



Impacto y evaluación de riesgos

La norma de continuidad del negocio es diferente de otros en que se centra en el "qué pasaría si". La capacidad de identificar y planificar los posibles impactos y riesgos comerciales es clave para un sistema de continuidad de negocio eficaz.



Comunicación

Las organizaciones deben incluir en sus planes de continuidad de negocio cómo y cuándo se comunicarán con clientes y partes interesadas (como reguladores o proveedores).



Prueba

El Sistema de gestión de la continuidad de negocio debe probarse periódicamente para evaluar su eficacia y realizar los cambios necesarios.

CICLO PHVA APLICADO A UN SGCN



PLANIFICAR: Comprender el contexto y las necesidades externas de las partes interesadas. Identificar riesgo y oportunidad. Establecer objetivos y recursos necesarios.

HACER: Implementar lo planeado. Desde un nuevo sistema de gestión de la continuidad del negocio hasta pequeños cambios en los procesos.

VERIFICAR: Controlar y medir la efectividad de la continuidad de negocio. Probar los planes de continuidad de negocio y controlar los resultados.

ACTUAR: Actuar cuando sea necesario, basándose en el seguimiento, la medición y otros impulsores de la acción.

BENEFICIOS CLAVE

1. RESILIENCIA OPERACIONAL

Un SGCN bajo norma ISO 22.301 proporciona directrices claras para identificar y evaluar riesgos, además de desarrollar estrategias para mitigarlos y recuperar el nivel operativo antes del desastre. La idea central es acelerar la recuperación del negocio y sus procesos críticos, a través del establecimiento de un conjunto de planes asegurando una capacidad mínima de operación, y una recuperación más temprana.

2. FORTALECIMIENTO DE LA GESTIÓN DE RIESGOS

ISO 22301 proporciona un marco estructurado para identificar y evaluar riesgos, a través de los análisis de riesgos, e impacto al negocio. Esto permite anticiparse a problemas potenciales y planificar estrategias de respuesta adecuadas, reduciendo la vulnerabilidad ante posibles amenazas.

3. SOPORTE PARA LA CONTINUIDAD DE LA CADENA DE SUMINISTRO

Un SGCN asegura que los procesos críticos puedan sostener sus operaciones, evitando interrupciones en el flujo de bienes, lo que beneficia a todos los actores involucrados en la cadena de suministro.

4. OPTIMIZACIÓN DE LOS RECURSOS Y COSTOS

Al identificar de antemano los recursos y procesos críticos, las compañías pueden optimizar la asignación de recursos y, en caso de una interrupción, reanudar operaciones de manera efectiva y con un menor costo. Esto incluye la preparación para evitar pérdidas operativas y financieras significativas.

BENEFICIOS CLAVE

5. VENTAJA COMPETITIVA EN EL MERCADO

Los puertos con SGCN certificados bajo ISO 22.301 tienen una ventaja sobre aquellos que no lo poseen, ya que pueden demostrar su capacidad para operar bajo presión y recuperarse rápidamente ante un evento disruptivo. Esto es un diferencial importante frente a clientes y proveedores que buscan proveedores confiables y preparados.

6. INCREMENTO EN LA COLABORACIÓN INTERNA Y COMUNICACIÓN

La implementación de un SGCN fomenta la colaboración entre distintas áreas de la compañía, creando un entendimiento compartido de los roles y responsabilidades durante una interrupción. Además, mejora la comunicación y asegura que todos los empleados sepan cómo actuar en situaciones críticas.

6. MEJORA CONTÍNUA

La norma ISO 22.301 fomenta una cultura de mejora continua mediante la revisión regular de los planes de continuidad y la incorporación de lecciones aprendidas de incidentes pasados. Este enfoque proactivo permite a las empresas adaptarse y mejorar constantemente sus capacidades de respuesta y recuperación.

¿SU ORGANIZACIÓN PODRÍA SEGUIR OPERANDO MAÑANA, SI HOY OCURRE UN EVENTO DISRUPTIVO?



Las crisis no avisan. La continuidad del negocio tampoco se improvisa. Se diseña, se implementa y se audita.



Prepararse para lo inesperado es hoy una ventaja competitiva. Implementar continuidad de negocios es asegurar que su organización pueda seguir operando cuando otros se detienen.

Hablemos:



resilireadvisory.cl